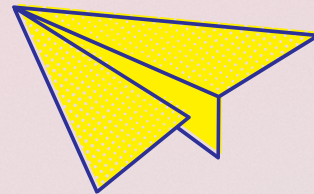


実習しませんか？

- クラス主任の平均勤続年数は、28年！
→ベテラン保育士が丁寧に教えます。
- 保育心理士が9名在籍しています！
→子どもと保護者の心に寄り添うプロ集団！
- 休憩とは別にノンコンタクトタイムがとれます！
→実習生のご希望にお任せします。
- 日誌のパソコン入力OK！
→添削は手書きのため、印刷してご提出下さい。
- アナタのやりたい！を応援します。
→希望のクラスや設定保育等、何でもご相談下さいね。



実習までの流れ

1. まずは、西村園長までお電話で実習を申し込みましょう。
★園内が落ち着いている午前10時～午後3時の間にお電話を頂けると助かります。
2. 実習希望時期の半年ほど前に園長と顔合わせ面談をします。
★実習受入れ承諾書の発行は、顔合わせ後となります。
3. 実習2週間ほど前に主任保育士とオリエンテーションを行います。
★希望のクラスや設定保育の有無などをご相談下さい。



よくあるパターン

★ご参考に★

- 初めての实習だから観察メインでいきたい。
- 設定保育は自信がないから手遊びや絵本の読み聞かせだけさせてほしい。
- 幼稚園実習では以上児のみだったから未満児クラスに入りたい。
- やってみたい活動があるので指導案の作成から教えてほしい。
- 色んな年齢のクラスに3日ずつ入りたい。
- 全日程、1つのクラスに入りたい。